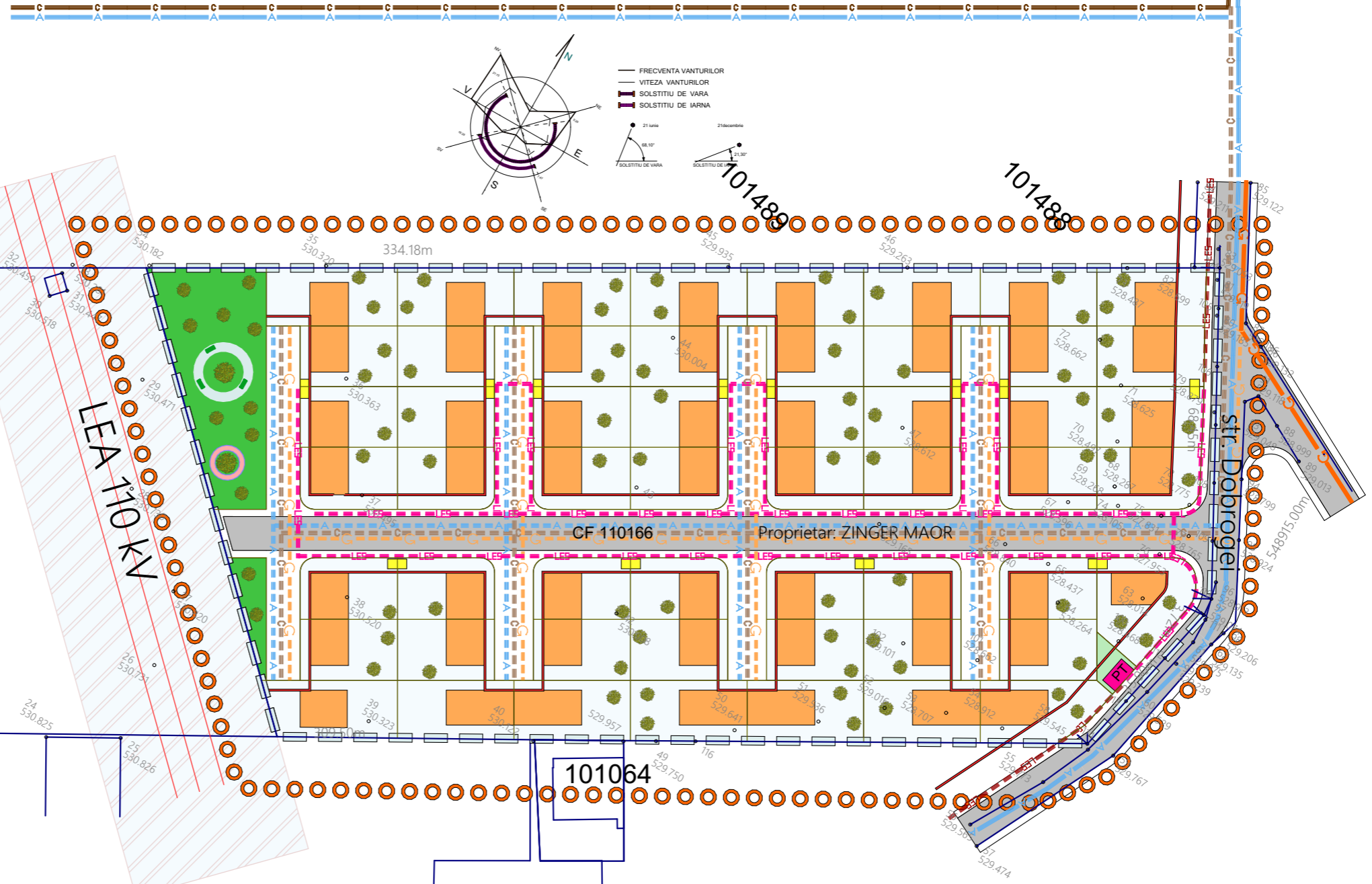


# Plan Urbanistic Zonal - Construire locuinte tip duplex P+1E+M

## Retele edilitare



### LEGENDA

#### LIMITE

- ○ ○ ○ Zona studiata
- □ □ □ Limita de proprietate
- Parcelare existenta
- Parcelare propusa
- Aliniere propusa

#### RETELE EXISTENTE

- A — Conducta apa
- C — Canalizare menajera
- G — Conducta gaz
- LEA 110kV

#### RETELE PROPUSE

- A — Conducta apa
- C — Canalizare menajera
- G — Conducta gaz

- LES 0.4kV
- LES 20kV
- Cutie distributie
- PT Post de transformare

AMPLASAREA RETELELOR PROIECTATE ESTE ORIENTATIVA, SUNT INDICATE STRAZILE PE CARE VOR FI AMPLASATE RETELELE NU POZITIA LOR FATA DE PROFILUL STRADAL

<b>AS PROIECT SRL</b>		Denumirea lucrarii: Elaborare PUZ - CONSTRUIRE LOCUINTE TIP DUPLEX P+1E+M	
RO 15789329 J08/1929/03.10.2003		Adresa: Com. Sanpetru, Jud. Brasov	
BRASOV tel: 07 44 33 11 44 Fax 0268540038		Beneficiar: ZINGER MAOR	
PROIECTAT	ARH. ALEXA SEBASTIAN	Continutul plansei: RETELE EDILITARE	FAZA: P.U.Z.
DESENAT	ARH. ALEXA SEBASTIAN		SCARA: 1 / 1000
SEF PROIECT	ARH. ALEXA SEBASTIAN	DATA: 17.09.2020	PR.NR.: 12
			PLANSA: U 04